



Barche da Sogno

**DREAM**

**BOATS**

*“Elegance is not a matter of standing out, but of being remembered”*

Giorgio Armani



YEAR 16 ISSUE 2 BIENNIAL AUTUMN 2018 € 10,00 IN ITALY

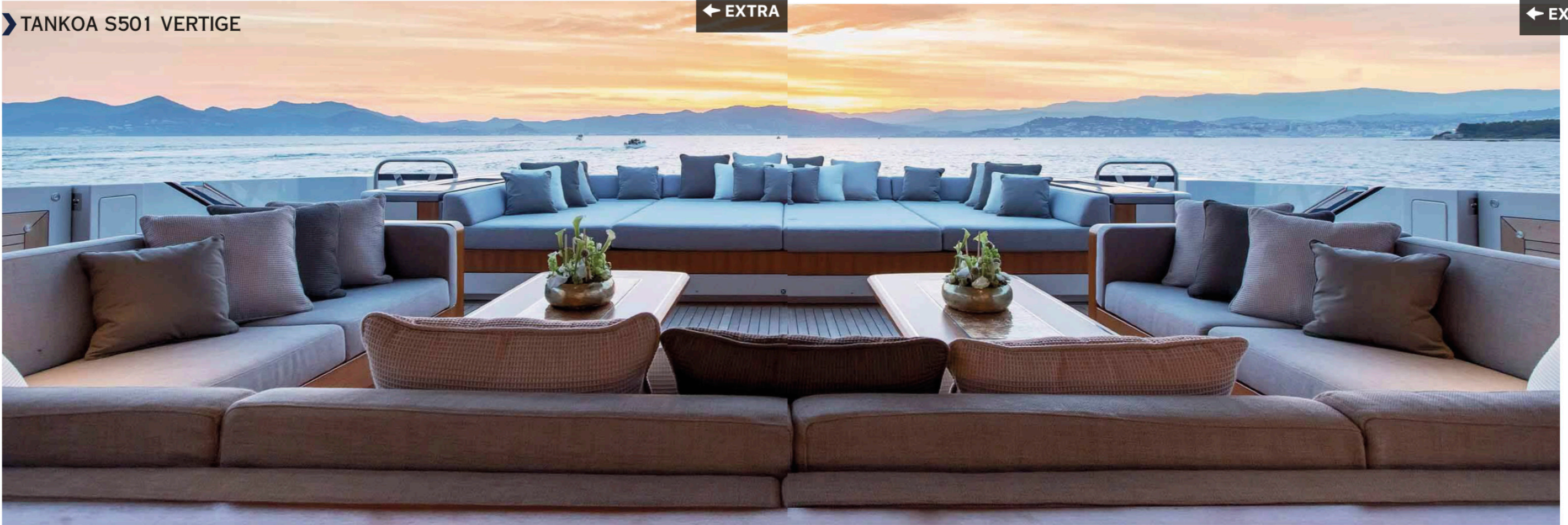
by **Vela** MOTORE



# WHITE VERTIGO

FIFTY METRES OF TIMELESS ELEGANCE, A VERTICAL BOW TO OPTIMISE SPACE AND FACILITATE STOWAGE OF TENDER AND JET SKIS. EXTERIOR AND INTERIOR DESIGN BY THE FRANCESCO PASZKOWSKI STUDIO

by Olimpia De Casa



▶ THE OVER-SIZE AFTER SUN PAD AND SIDE TERRACES OPENING BY THREE METRES OFFER A DIRECT CONTACT WITH THE SEA

Above, the immense outdoor saloon on the main deck faces aft and has no lateral gunwales, thus assuring an uninterrupted view of the surrounding landscape. On the right page, the sundeck overlooking the beach club. Inside, one can see the fully equipped gym.

The quintessence of the coming together of a highly skilled manufacturer and a sales and marketing organisation in daily contact with yacht owners, skippers and surveyors, Vertige is a fifty-metre vessel in light aluminium alloy that, while remaining under the limit of 500 GRT, offers a layout, equipment and an unexpected level of detail for the size.

The hull number one of the S0101 – the shipyard's second unit - provides, in fact, an interior layout with six cabins, with the owner's and master suite on the main deck and two VIPs and two guest cabins on the lower one. Also included are a gym, home cinema, garage for a seven-meter tender, two jet skis and a service tender at the bow, in addition to the comfort offered by the full-height windows and foldout terraces in the owner's suite and the open stern

lounge that further expand the living spaces.

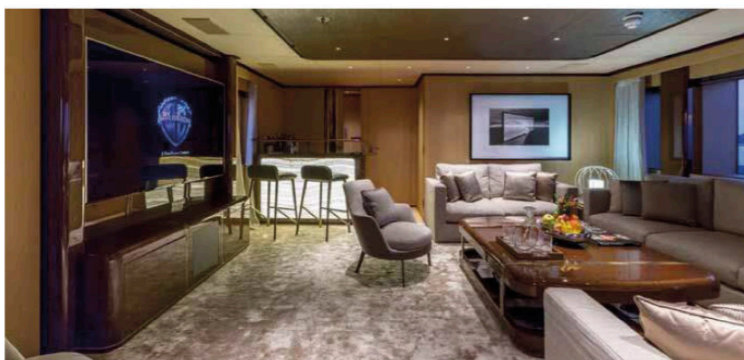
Concerning the layout with owner's and master suite on the main deck, Paszkowski has said: «It was a clear requirement stated by the owner, who wanted two similar environments in terms of comfort, view and lighting. We have satisfied this requirement by proposing the same materials and fabrics, but in different shades. Despite being one-off interiors, those of Vertige also meet the needs of the charter sector, where the demand for two suites on the main deck is increasingly widespread».

The objectives achieved by the shipyard and Francesco Paszkowski's design team (responsible for the exterior and interior) can be summarised as follows: a balanced and timeless design, free from the conditioning proposed by the market; perfect circulation flows for owners and guests, providing them

with the possibility to move from deck to deck and from inside to outside areas without interfering with the working crew, while at the same time giving the crew total freedom of movement; in maintaining a continuous visual contact with the sea (with lowered gunwales at the level of the main saloon); in the layout, as requested by the client, of interiors with a modern but warm atmosphere.

Vertige is a yacht particularly dear to the shipyard's project manager, Gilda Scavella, who judges the team work – from that of the designers (Francesco Paszkowski for the exteriors and Margherita Casprini for the interiors) and the yacht-owning couple, who collaborated with them assiduously, and to that of the carpenters and workers – as having proved to be very successful. «I would define Vertige to be a yacht that is a little vainer and richer than others with the essential and rather recognizable style of the Paszkowski studio. Behind every choice there is a careful research, the spaces are totally customised, in line with the input from the owners, and intimately enveloping when compared to the minimal





From the top, the main saloon with the dining area in the foreground, the sky lounge on the upper deck and one of the two VIP cabins: on the lower one, with the bed placed along the beam to optimise moving around and comfort. The leitmotiv of the décor is the combination of natural matt bleached teak with polished rosewood.



*elegance that characterises the designer's style».*

Also satisfied is the shipowner's representative, Albert McIlroy, who has overseen the construction of numerous yachts around the world and who, in connection with *Vertige*, declared: «With *S501*, Tankoa Yachts adopts a teutonic approach that often leaves me speechless. I can say, after having supervised the construction of many yachts worldwide, not only the work pace and productivity at Tankoa are superior but it is also probably the first time I see the production schedule fully respected without altering the incredible flexibility that Tankoa is becoming known for».

**R**easons for enthusiasm also come from the performance front and seakeeping: «Since the very first sea trails – commented Edoardo Ratto, Tankoa Yachts general manager – *S501* has a range of over 5,000 nautical miles at 13.5 knots, which really makes a difference when going for Atlantic crossings. There were no vibrations at all and the decibel readings were inferior to contracted levels – in the owner's suite and Vip cabin, levels were below 50 decibels. During the first trails, while performing all the manoeuvres foreseen by international standards, the *Vertige's* excellent handling was confirmed: even when the stabilizers were not enabled, the yacht demonstrated excellent stability».



## TANKOA S501 VERTIGE

NAVAL ARCHITECTURE / ARCHITETTURA NAVALE  
Tankoa Yachts, Francesco Rogantin

EXTERIOR DESIGN / DESIGN ESTERNO  
Francesco Paszkowski Design

INTERIOR DESIGN / DESIGN INTERNO  
Paszkowski Design, Margherita Casprini

### SPECIFICATIONS / DATI

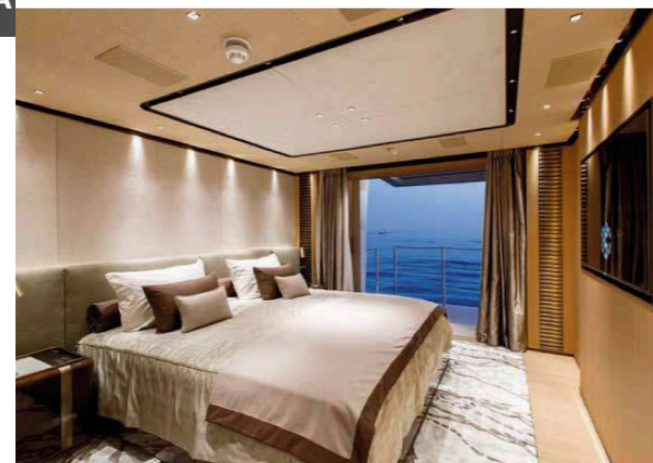
Length o.a. / lunghezza f.t. m 49.90  
beam / larghezza m 9.40  
draft / immersione m 2.20  
displacement at full load / dislocamento pieno carico t 392 – water / acqua l 16,600  
guests / ospiti 12 – cabins / cabine 6  
crew / equipaggio 9 – cabins / cabine 5  
construction material aluminium light alloy 5083 / materiale di costruzione lega leggera di alluminio 5083

### ENGINES / MOTORI

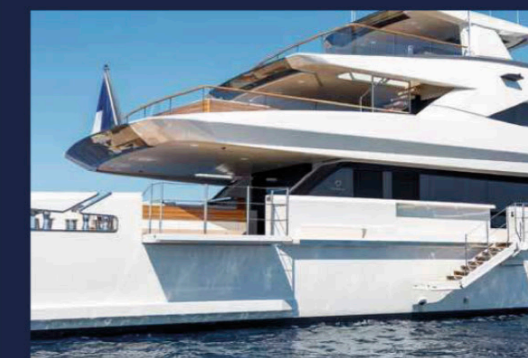
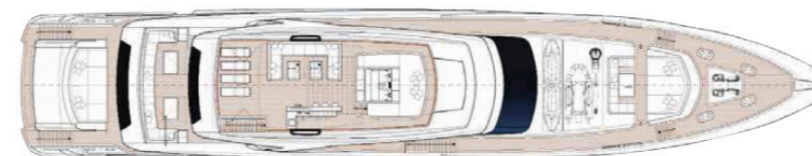
2 x Mtu 8V400054R, 746 kW@1600 rpm (each cad.) - top speed knots / velocità max nodi 16  
cruising speed knots - velocità di crociera nodi 13.5 - fuel / carburante l 65,000

### ADDRESS / INDIRIZZO

Tankoa Yachts, Genova, Italy,  
tel. 0039 010 8991100, www.tankoa.it



Alongside, the full-beam master suite with openable side terraces and, below, a glimpse of the private study. The bronzed brass is the recurring finish used in the bands of coffee tables, bedside tables, desk and bookcases. At lower right, two details of the access aboard when moored at anchor: from the side gangway (above) and from the stern beach (below).



# VERTIGINE BIANCA

CINQUANTA METRI DI ELEGANZA SENZA TEMPO CON PRUA VERTICALE PER OTTIMIZZARE GLI SPAZI E RICOVERARE TENDER E MOTO D'ACQUA. FIRMA EXTERIOR ED INTERIOR DESIGN LO STUDIO FRANCESCO PASZKOWSKI



Quintessenza dell'unione tra un costruttore altamente qualificato e un'organizzazione di vendita e marketing in contatto quotidiano con armatore, comandanti e periti, Vertige è un cinquanta metri in lega leggera di alluminio che, pur rimanendo sotto il limite delle 500 GRT (tonnellate lorde consentite), offre un layout, equipaggiamenti e un livello dei dettagli inaspettati per la taglia. Lo scafo numero uno dell'S501 - seconda unità del cantiere - prevede, infatti, una disposizione interna a sei cabine, con l'armatoriale e la master sul ponte principale e due vip e due ospiti su quello inferiore, palestra, home cinema, garage per un tender di sette metri, due jet sky e un tender di servizio a prua, oltre al comfort offerto dalle vetrate a tutta altezza e dalle terrazze idrauliche della suite armatoriale e del salotto all'aperto di poppa che dilatano ulteriormente gli spazi vivibili. A proposito del layout con armatoriale e master sul ponte principale, Paszkowski ha dichiarato: «È stata una precisa scelta dell'armatore, che desiderava due ambienti simili per comfort, vista e illuminazione. Un'indicazione che abbiamo soddisfatto proponendo gli stessi materiali e tessuti, ma in tonalità diverse. Pur essendo interni one-off, quelli di Vertige vanno incontro anche alle necessità del charter, dove la richiesta di due suite sul main deck è sempre più diffusa». Gli obiettivi raggiunti dal cantiere e dal design team di

Francesco Paszkowski (firma degli esterni e degli interni) si possono riassumere in: un design equilibrato e senza tempo, scevro dai condizionamenti proposti dal mercato; una circolazione ideale per armatori e ospiti per assicurare privacy negli spostamenti da ponte a ponte e da interno a esterno, senza interferenze da parte dell'equipaggio, libero di muoversi in totale riservatezza; nel mantenimento di una visuale continua sul mare (con murate ribassate in corrispondenza del salone principale); nella proposta, come da richiesta del committente, di un'atmosfera interna moderna, ma calda. Vertige è uno yacht particolarmente caro anche al project manager del cantiere, Gilda Scavella, che giudica il lavoro di squadra - da quello dei designer (Francesco Paszkowski per gli esterni e Margherita Casprini per gli interni) e della coppia armatoriale, che con loro ha collaborato in maniera assidua, a quello dei carpentieri e delle maestranze - molto ben riuscito. «Definirei Vertige - ha aggiunto - uno yacht un po' più vanitoso e ricco rispetto ad altri dallo stile essenziale e piuttosto riconoscibile dello studio Paszkowski. Dietro a ogni scelta c'è una ricerca attenta, gli ambienti sono totalmente personalizzati, in linea con gli input dell'armatrice, e intimamente avvolgenti se paragonati all'eleganza minimale che caratterizza la cifra del designer».



SUN PAD DI POPPA SOVRADIMENSIONATO E TERRAZZE LATERALI APRIBILI DI TRE METRI PER UN CONTATTO DIRETTO CON IL MARE

Soddisfazione anche dal rappresentante dell'armatore, Albert McIlroy, che ha supervisionato la costruzione di numerosi yacht nel mondo e che, a proposito del Vertige, ha dichiarato: «Con l'S501 il cantiere ha avuto un approccio teutonico che mi ha lasciato senza parole, manifestando un ritmo di lavoro e produttività superiori. Probabilmente è stata la prima volta che ho visto rispettare le tempistiche di costruzione, pur nell'incredibile flessibilità dimostrata». Motivi di entusiasmo arrivano anche dal fronte prestazioni e comportamento marino: «L'S501 - ha com-

mentato Edoardo Ratto, general manager di Tankoa Yachts, - può contare su un'autonomia di oltre 5.000 miglia a 13,5 nodi di velocità, un dato che fa la differenza quando si attraversa l'Atlantico. Le vibrazioni sono inesistenti e il livello di rumorosità inferiore a quanto atteso dalle specifiche tecniche. Basti pensare che nell'armatoriale non si arriva ai 50 decibel. Sin dalla prima prova in mare abbiamo, inoltre, verificato le notevoli manovrabilità e stabilità dimostrate in tutte le evoluzioni previste dalle regole internazionali e mantenute anche disattivando le pinne stabilizzatrici».



Sopra, l'immenso salone esterno del ponte principale è rivolto verso poppa ed è privo delle falchette laterali per offrire una visuale ininterrotta sul panorama circostante. Nella pagina di destra, il prendisole che domina il beach club. All'interno si intravede la palestra attrezzata.

Dall'alto, il salone principale con l'area pranzo in primo piano, lo sky lounge sul ponte superiore e una delle due cabine Vip, su quello inferiore, con il letto disposto lungo baglio per ottimizzare il passaggio e la vivibilità. Leit motif del décor l'abbinamento del teak sbiancato opaco naturale con il palissandro lucido.

A lato, la suite armatoriale a tutto baglio con terrazze laterali apribili e, sotto, uno scorcio dello studio privato. L'ottone bronzato è la finitura ricorrente nelle fasce dei coffee table, dei comodini, della scrivania e delle librerie. A destra in basso, due dettagli degli accessi a bordo quando si è ormeggiati in rada: dalla scala laterale (sopra) e dalla spiaggia di poppa (sotto).