

Robb Report®

MÉXICO




POLO EN NIEVE PASIÓN BAJO CERO

ROBB REPORT MÉXICO
FEBRERO 2018
MÉXICO \$ 64.00



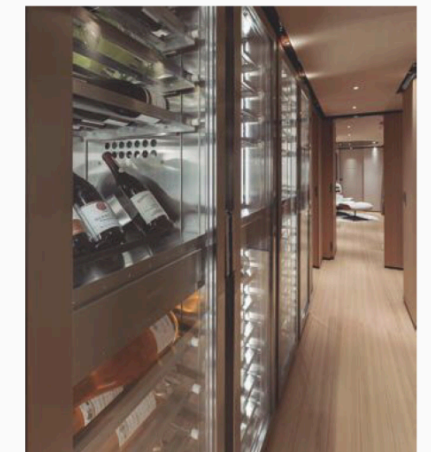
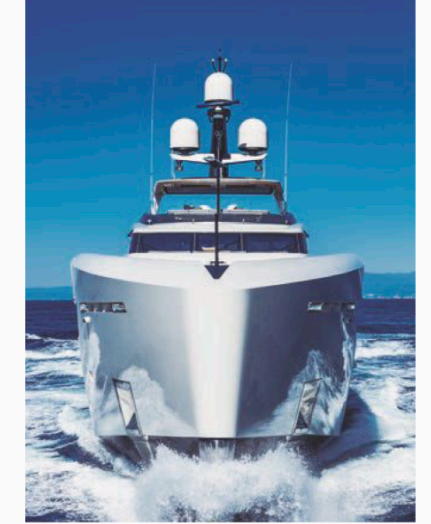
7-509997-020310

An aerial photograph of a large, modern white yacht named 'VERTIGE' sailing on the ocean. The yacht is viewed from a high angle, showing its multiple decks, including a main deck with a large cockpit area, a lower deck with a glass-enclosed cabin, and a top deck with various antennas and radar equipment. The yacht is moving from the top left towards the bottom right, leaving a white wake behind it. The water is a deep blue. The name 'VERTIGE' is visible on the stern of the yacht.

El Boat Show de Fort Lauderdale suele marcar la pauta en el mundo náutico y su última edición no fue la excepción. Te presentamos a detalle cuatro de las embarcaciones más espectaculares que dieron de qué hablar y que serán referente este año.

POR EDMUNDO A. EGUIARTE

La clase de 2018



PACIENCIA Y TENACIDAD

Con la precisión y fuerza con la que un escorpión ataca –*tankoa* es la palabra utilizada en una región de Italia para referirse a este arácnido– este astillero ha hecho saber a sus clientes el concepto que lo caracteriza: un astillero boutique que no está interesado en la producción masiva sino en una pequeña y cien por ciento personalizada, algo poco común en la esfera de los negocios pero, en contraparte, es cosa del día a día en el mundo del arte, y este fabricante de yates –fundado por miembros de una de las familias con mayores colecciones de arte del mundo– conoce lo que se logra con tiempo y paciencia, y es eso lo que le da un valor particular a cada Tankoa.

Éste es el segundo yate producido por esta fábrica, y es una pieza única que cumple con todos los requisitos del propietario con soluciones ingeniosas y a la medida, siempre pensando en el confort de los invitados. Esta embarcación tiene una peculiaridad, dado que el dueño lo utiliza para placer y negocios por igual: en la cubierta principal se encuentra el

ESPECIFICACIONES	SISTEMA INGLÉS	SISTEMA MÉTRICO
Eslora	163' 9"	49.90 m
Manga	30' 10"	9.40 m
Calado (@carga completa)	7' 3"	2.20 m
Desplazamiento (@carga completa)	864,212 lb	392 Ton
Combustible	14,298 gal (UK)	65,000 lt
Agua dulce	3,651 gal (UK)	16,600 lt
Motores	2 X MTU 8V400054R 2 X 1001 hp (746 kW)	
Velocidad máxima (@media completa)	16 nudos (29.63 km/h aprox.)	
Velocidad crucero (@media completa)	14 nudos (25.93 km/h aprox.)	
Autonomía (@12 nudos)	5,000 millas náuticas (9,260 km aprox.)	

camarote principal y un camarote VIP para invitar a sus colegas de negocios, de esta forma se encuentran al mismo nivel en todos los sentidos, incluso a bordo del "Vertige".

Otro detalle que llama la atención es la cava con capacidad para hasta doscientas etiquetas, dejando ver que, en definitiva, el propietario es un *bon vivant*. En sus más de 160 pies encontramos un gimnasio, cine, y espacio para dos tenders, dos jetskis y hasta juguetes acuáticos. La luz natural al interior se da gracias a las enormes ventanas de

piso a techo que, junto con la maestría de Margherita Casprini, hacen del interior un lugar que invita a la relajación y la convivencia. La cereza del pastel son los dos balcones hidráulicos que convierten el camarote principal en una maravillosa terraza con la mejor vista de todo el yate.

El gran esfuerzo de Tankoa ha tenido su recompensa con dos embarcaciones que no dejan nada que desear. En particular el S501 Vertige es, como se concibió desde un principio, el yate de 50 metros más elegante del mundo.