

MOTOR BOAT & YACHTING

ЖУРНАЛ О ЯХТИНГЕ В РОССИИ И ЗА ЕЕ ПРЕДЕЛАМИ

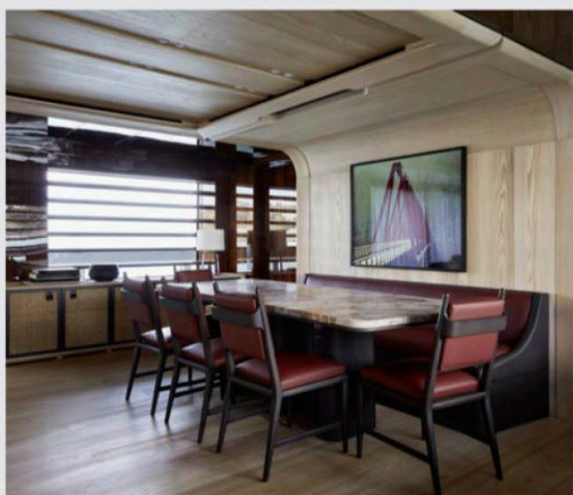


№ 5 (71) СЕНТЯБРЬ - ОКТЯБРЬ 2021
9 772077 823783
2 1009



140 / ВЫХОД В ЧЕРНОМ

Непохожая даже на своих «сестер» по серии яхта Olokun от верфи Tankoa



146 / В ГОСТЯХ У СКАЗКИ

В суперуспешной серии Sanlorenzo Alloy сошли на воду уже пять корпусов, и все очень разные по дизайну интерьера. Один из самых необычных — от студии Liaigre

152 / ИНТЕРВЬЮ

Антуан Ларрик, старший брокер Fraser Yachts, — о рациональном подходе к роскоши, «упреждающем» рынке и ожиданиях от ближайших боат-шоу

158 / СКРОМНОЕ ОБАЯНИЕ ДОРОГОЙ ИГРУШКИ

Концепция, конструкция и подход к строительству серии суперяхт Martinique от Moonen



164 / ВЛАДИВОСТОК: ЛЮДИ, ЛОДКИ, АКВАТОРИЯ

Все о яхтинге и яхтенном рынке Приморья



176 / ИНТЕРВЬЮ

Элизабет Квилготти, директор компании Glancy Fawcett, — о «приданом» яхты и о том, почему незаурядные лодки заслуживают соответствующего наполнения

OLOKUN: ТЕМНЫЙ ВЛАСТЕЛИН ВОДЫ

Olokun, новейшая яхта итальянской верфи Tankoa Yachts, — третье судно 50-метровой серии Tankoa S501. Формально соответствуя тому же проекту, *Olokun* весьма заметно отличается от своих «сестер» *Vertige* и *Bintador*. И это вызвано вескими причинами и небанальными обстоятельствами.

Текст: **Ольга Селезнева** Фото: **Blue Iprod**

Верфь начала строительство *Olokun* еще без заказчика — в базовой спецификации и на собственные средства. Будущий владелец включился в проект в марте 2020 года, когда степень готовности уже превышала 50%. «Поскольку Tankoa является бутиковой верфью, строящей в год ограниченное число судов, было сделано все возможное, чтобы даже в такой ситуации максимально индивидуализировать яхту в соответствии с персональными запросами владельца», — прокомментировал генеральный директор Tankoa Винченцо Поэрио.

Olokun отличается интересной конфигурацией «пляжного клуба», к которому добавлена площадь гаража для тендера

Длина
49,99 м

Ширина
9,40 м

Осадка
2,40 м

Водоизмещение
391 т

Запас топлива
65 000 л

Запас воды
16 600 л

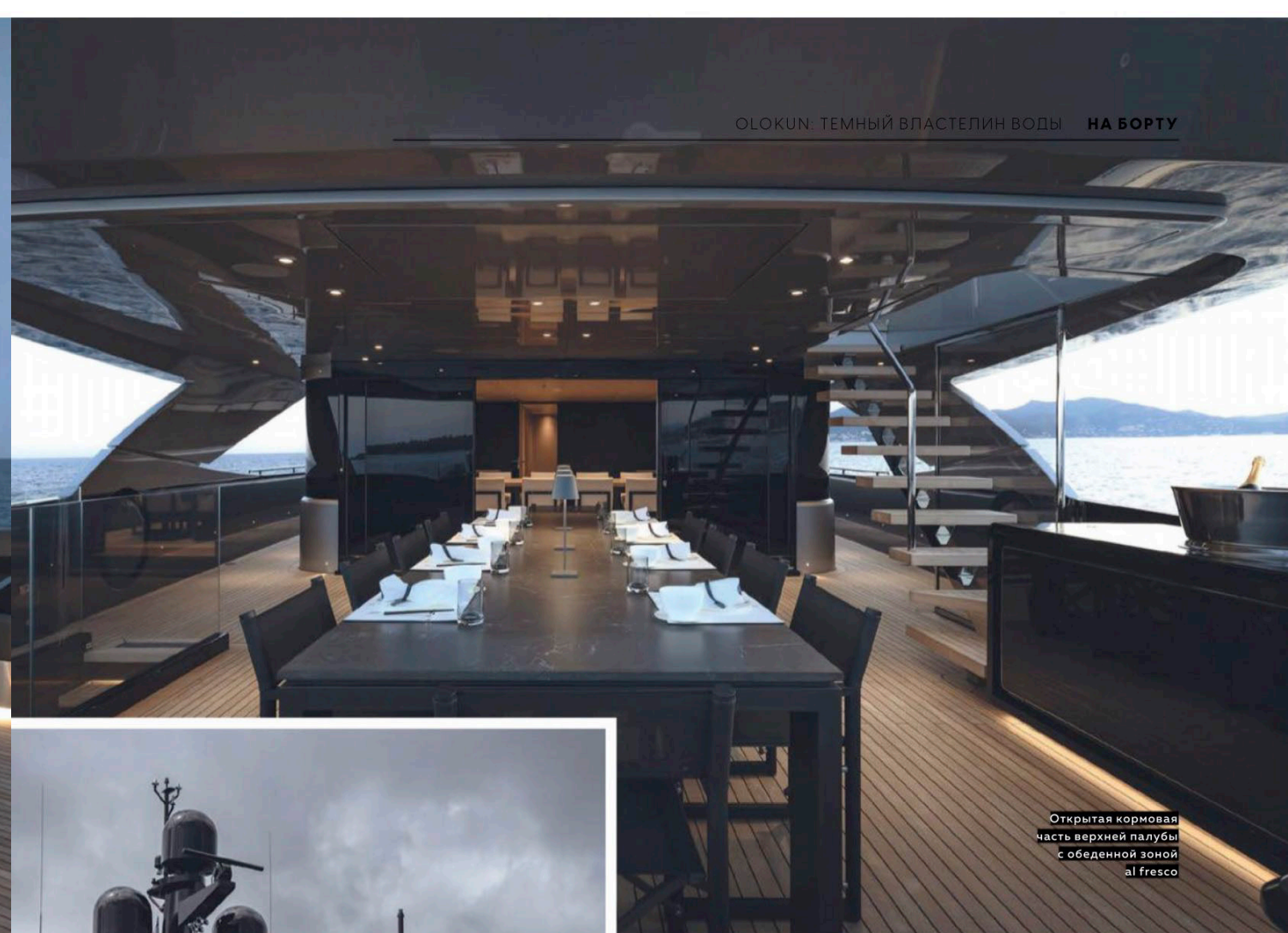
Мощность
2 × 1200 л.с.

Генераторы
2 × 125 кВт

Классификация
**Lloyd's Class
Certificate LY3**



Открытая носовая зона отдыха на верхней палубе перед рулевой рубкой



Открытая кормовая часть верхней палубы с обеденной зоной al fresco

ВНЕШНИЙ ДИЗАЙН

Менеджер по продажам и маркетингу Tankoa Джузеппе Мацца рассказал, что представитель заказчика (и его «правая рука»), которому был дан карт-бланш на дальнейшую проработку проекта, — сам дизайнер по интерьерам. Однако его первое пожелание касалось именно внешности яхты: в отличие от своих белых «сестер» — *Bintador* и *Vertige*, *Olokun* должна была получить черный корпус. Цвет яхты имеет непосредственную связь с ее именем: Олокун в мифологии народа йоруба — бог водной стихии и, как его греческий «аналог» — Посейдон, не является безусловно добрым божеством, скорее — страшным в гневе темным властелином безбрежных пространств и таинственных глубин.

«Это стало для нас серьезным вызовом, — комментирует Джузеппе Мацца, — поскольку яхта находилась уже в середине строительства. Так что нам пришлось на листах металла определять, какой тип окраски подойдет лучше всего. Так мы стали пионерами в применении инновационной системы окраски Awl Grip: несмотря на свой черный цвет, это покрытие нагревается на солнце примерно на 10 °C меньше, чем неокрашенный металл. Тот же цвет получила и лодка сопровождения длиной 15 м, которая

выполняет и функции тендера, потому что от последнего владелец решил отказаться вовсе».

Целый ряд элементов этого четырехпалубного судна — от динамичных линий и мощной кормы до компактной надстройки и безупречного баланса в геометрии остекления — позволяет безошибочно отнести *Olokun* к семейству Tankoa. Угольно-черный корпус, увенчанный серебристой надстройкой, несмотря на внушительную длину, выглядит по-спортивному поджарым. Линии, вычерченные «пером» Франческо Пашковски в остросовременной стилистике, делают облик яхты легким и даже стремительным, а отвесный форштевень не только добавляет ему ноту агрессивности, но и увеличивает объем обитаемого пространства.

На каждой палубе предусмотрены внешние открытые зоны отдыха, причем их размеры заметно увеличены по сравнению с предыдущими яхтами Tankoa. В свою очередь внутреннее пространство тоже максимально связано с окружающей средой благодаря масштабному остеклению и низкому фальшборту, не перекрывающему вид изнутри. Еще одна отличительная черта, уже реализованная на *Vertige* и *Bintador*, — откидные балконы мастер-каюты, расположенной в носовой части корпуса.



Как и на предыдущих яхтах серии S501 (*Vertige* и *Bintador*), в мастер-каюте *Olokun* есть откидные балконы по обоим бортам

ПЛАНИРОВКА, ИНТЕРЬЕР

На нижней палубе располагаются четыре идентичные по размерам и отделке каюты для гостей, а вся носовая часть палубы отдана экипажу: здесь находятся каюты на восемь человек, салон, прачечная, камбуз и холодильный отсек.

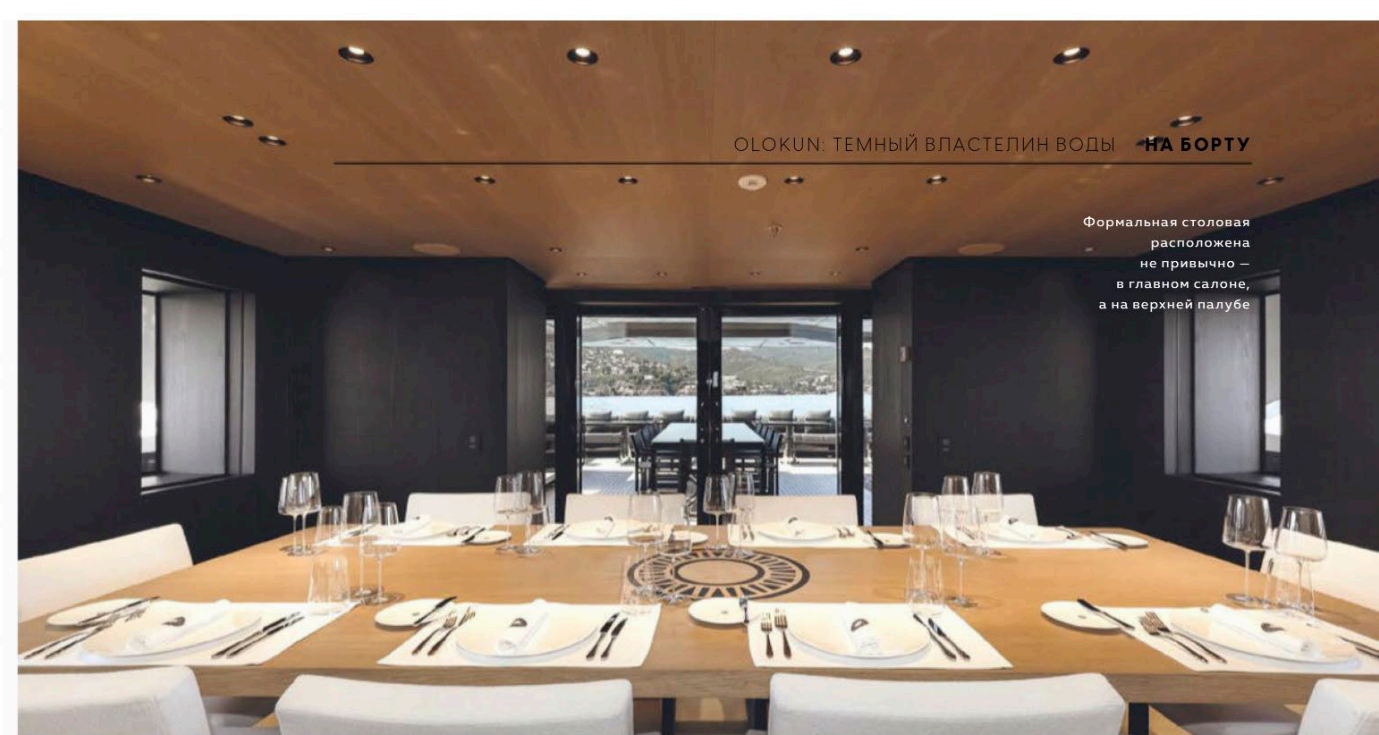
Главная палуба поделена между салоном (причем привычной на большинстве яхт столовой здесь нет — только гостиная) и апартаментами владельца, занимающими добрую половину пространства на этом уровне: кроме самой каюты, тут две ванные комнаты, гардеробная, лобби и офис.

Две столовые, открытая и закрытая, расположились в кормовой части верхней палубы, а остальное пространство там занимают ходовая рубка и каюта капитана. А наиболее привлекательная зона для отдыха под солнцем — внушительный (несмотря на компактность надстройки) флайбридж с огромным баром, барбекю, шезлонгами и лежаками для загорания. И это — не считая других открытых зон отдыха на носовой палубе и в корме.

Olokun не строилась специально для чартера, хотя в случае последующей продажи легко могла бы украсить собой чартерный флот благодаря определенной гибкости ком-



Салон главной палубы выполнен в виде уютной гостиной, к которой примыкает еще более обширная открытая лаунж-зона в кормовом кокпите



Формальная столовая расположена не привычно — в главном салоне, а на верхней палубе



Поскольку владелец яхты отказался от тендера на борту, гараж добавили к площади «пляжного клуба». Но обратная трансформация также возможна

поновки. К примеру, офис, примыкающий к мастер-каюте, владелец запросил, когда на борту уже были проложены все коммуникации «базовой» планировки. Но его при необходимости легко превратить в шестую каюту с отдельным входом, поскольку там тоже есть ванная комната, а мебель трансформируется.

Еще одна необычная деталь — гараж. Поскольку изначально не планировалось использовать его для хранения тендера, он был роскошно отделан и превращен в «пляжный клуб», также выполняющий функции лаунж-зоны, спа и тренажерного зала. Но его несложно снова сделать гаражом: потолок и пол снимаются, открывая доступ к скрытому сейчас

телескопическому крану для спуска на воду тендера, если владельцу все же таковой понадобится.

Стиль интерьера *Olokun*, разработанный студией Casa Dio из Майами, можно было бы назвать супераскетичным, учитывая строгость линий, крайне сдержанную цветовую гамму, отсутствие ярких и необычных акцентов. Если бы не одно «но»... Все эти максимально скромные на первый взгляд материалы выбирались очень тщательно. Например, дизайнеры отвергли более десяти образцов лакированного черного дерева, прежде чем был найден «тот самый» оттенок. Собственно, интерьер основан всего на трех цветах брашированной древесины дуба: натуральном, черном и сером. У других материалов отделки преобладают белый и серый тона. На полу, наряду с экологичным джутом, — ковры Loro Piana, а в отделке ванных комнат — хай-тек-кварц Compras.

ХОДОВЫЕ КАЧЕСТВА

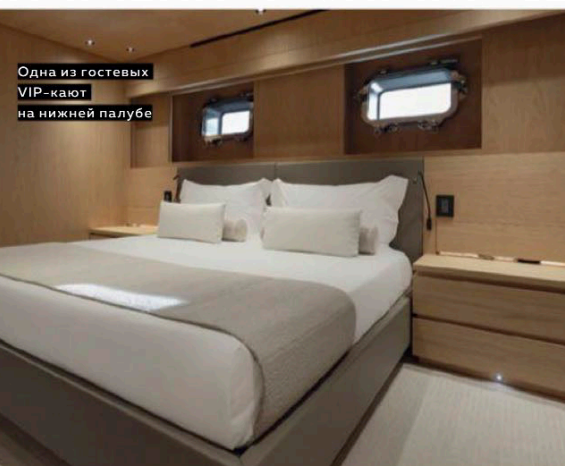
На яхтах такой длины гораздо чаще встречаются стальной корпус и алюминиевая надстройка. Tankoa проекта S501 строятся из легкого сплава полностью, что позволяет вписаться в тоннаж до 500 рег. т. А еще это дает *Olokun* возмож-

ность развивать впечатляющую для своего класса скорость 18 узлов (крейсерская — 14 узлов) под двумя маршевыми дизельными MTU 8V 4000 M54 по 1200 л.с. В экономичном режиме (12 узлов) запас хода достигает 4000 миль.

Отметим, что такие же цифры скорости демонстрирует и упомянутая выше *Bintador*, построенная в 2019 году и оборудованная дизель-электрической пропульсивной установкой с такими же маршевыми дизельными двигателями. А в дизель-электрическом режиме два генератора переменной скорости питают электромоторы, и с выключенными главными двигателями яхта может развивать до 10,5 узла при расходе топлива 12 л/милю (автономность — свыше 5000 миль). В гибридном режиме работает лишь один главный двигатель: вращение вала генерирует электроэнергию для работы обоих электромоторов и бортовых систем. С выключенными генераторами яхта на скорости 12 узлов может пройти до 4000 миль.

Для чего об этом говорить, если этой системы нет на борту *Olokun*? Чтобы дать понять, что такая установка E-Motion, как на *Bintador*, не является проблемой на любой следующей яхте серии S501 (уже строятся четвертый и пятый корпуса). То же можно сказать и в отношении других систем, повышающих мореходность судна и комфорт на борту. Проект как раз и предусматривает соединение таких плохо уживающихся между собой характеристик судна, как скорость, низкое потребление топлива и большой запас хода.

Учитывая, что верфь Tankoa в принципе отличается высоким уровнем индивидуализации проектов, надо признать: уникальных «фишек» у *Olokun* действительно много. Но именно этот проект позволяет понять, как и насколько глубоко можно кастомизировать практически наполовину построенную яхту. Сделки подобного рода — прекрасная возможность для заказчика получить яхту не просто быстро, а очень быстро. В случае с *Olokun* на это ушло чуть более полугода, что для яхт таких размеров — срок невероятный. MBY



Одна из гостевых VIP-кают на нижней палубе