

W
pocket

®

Cortina



• dicembre 2020

ONDE
Tankoa yachts T450

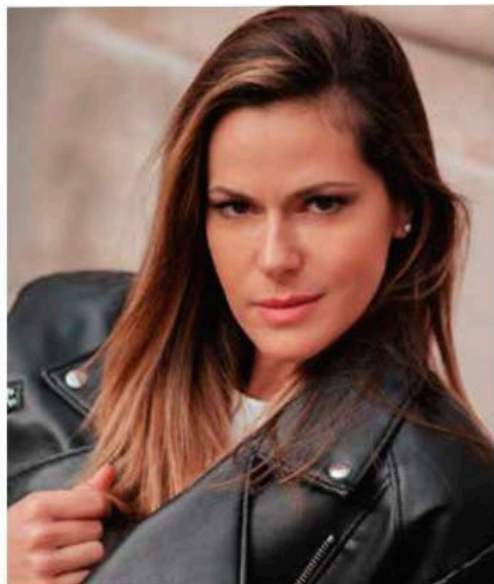
A TU PER TU
Boomdabash

COSE DI CASA
Winter mood

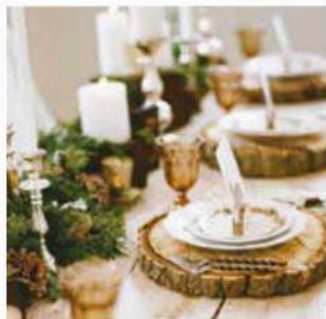
THAIS
WIGGERS



Sommario



visita il sito:



rubriche

- 3 editoriale
- 6 carta vetrata
- 24 sotto i riflettori
- 34 leggileggi
- 44 extravagans
- 46 psicologicamente
- 68 colpi di penna
- 86 tre libri per...
- 96 non solo tata
- 104 nutritional wellness
- 106 voci dal web
- 114 zoom

8 cose di casa

Winter mood

16 visioni

Castelli - I più affascinanti d'Europa

26 lancette

Diamond time

36 su strada

Nuovo Nissan Juke

48 a tu per tu

Boombabash

56 mondo

Ciuf ciuf - Modellismo ferroviario

62 arte e contropArte

Bianca Beghin - L'intimità dell'anima

70 cover

Thais Wiggers

78 onde

Tankoa T450 - Raffinata percezione

88 gourmet

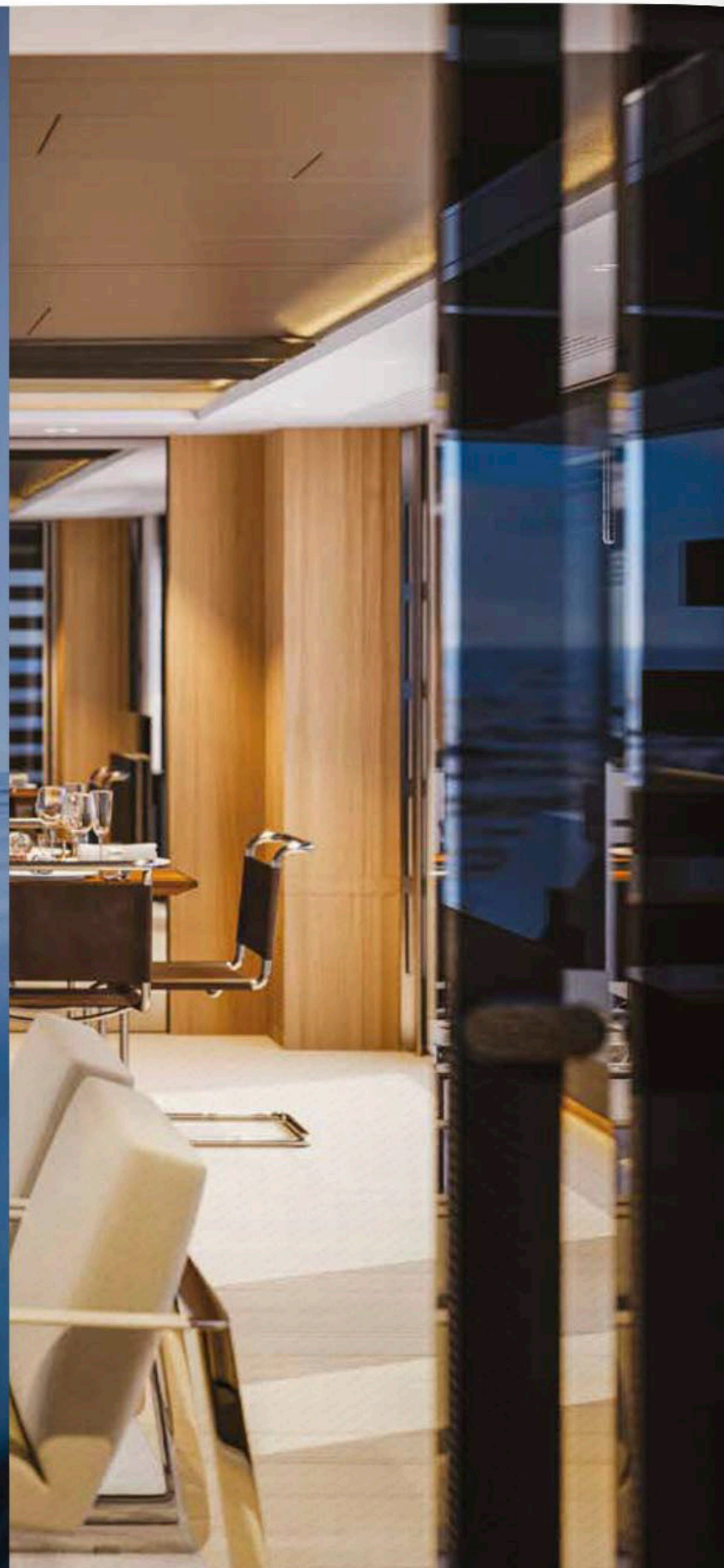
Social eating

98 in

Morbido cashmere



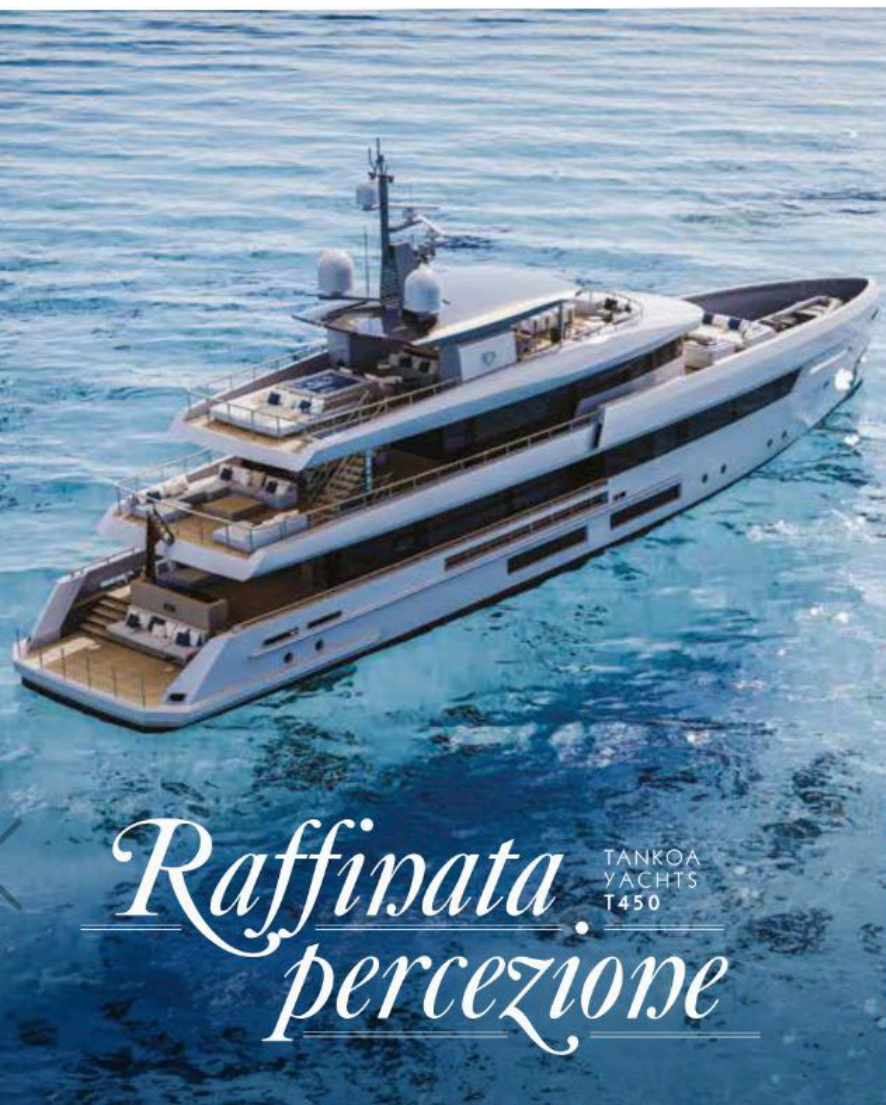
DAL DESIGNER
GIORGIO
M. CASSETTA
NASCE
**L'ELEGANZA
DEL NUOVO 45 METRI
DI TANKOA YACHTS.**
CON LE SUE
6 CABINE E L'USO
INGEGNOSO
DELLO SPAZIO,
T450 È DESTINATO
A PLASMARE I SOGNI
DI OGNI ARMATORE.



Raffinata
percezione

TANKOA
YACHTS
T450

PROGETTARE IN GRANDE,
NAVIGARE SENZA LIMITI



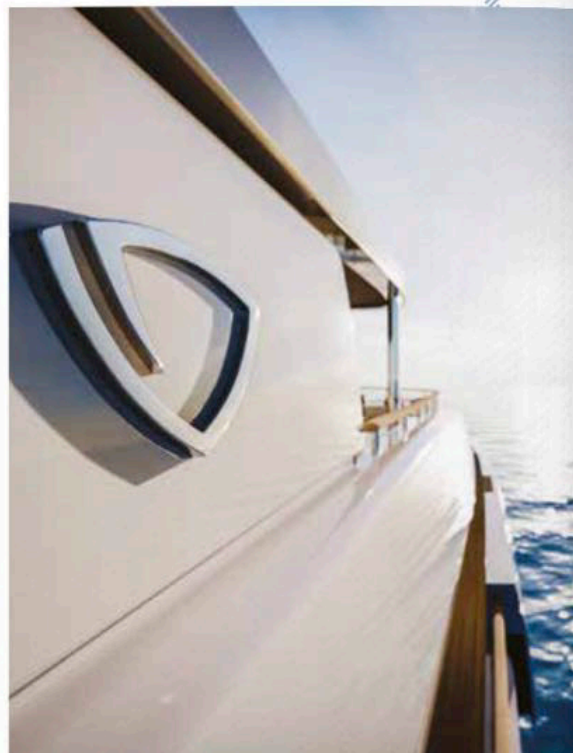
Raffinata percezione

TANKOA
YACHTS
T450

UN 45 METRI CHE PENSA IN GRANDE

Il primo modello Tankoa sotto i 50 metri estende la sua gamma verso un segmento di superyacht più compatti di poco superiori ai 400GT, senza limitare la reputazione, guadagnata in questi anni, di cantiere capace di unire qualità e comfort con innovazione ed eleganza.

“Partendo dallo straordinario successo della nostra piattaforma da 50 metri, con Bintador e Vertige già consegnati e due ulteriori scafi in costruzione, il T450 conferma la volontà di Tankoa di realizzare yacht sotto i 500GT, che siano disegnati con una mentalità e qualità da grande yacht”, spiega Giuseppe Mazza, Sales Manager di Tankoa. “Questo nuovo 45 metri è stato disegnato per garantire la massima flessibilità e, in termini di spazi interni ed esterni, apparire come uno yacht molto più grande”.



TANKOA
YACHTS
T450

Raffinata percezione

L'ESSENZA DELLA BELLEZZA

Costruito in acciaio e alluminio, il T450 ha un design esterno che richiama il family feeling Tankoa aggiungendo un'audace architettura verticale alla sovrastruttura e alla forma delle finestrate, che viene bilanciata dalle linee orizzontali pulite.

Il T450 può accogliere 12 ospiti in **6 confortevoli cabine**: una configurazione inusuale per uno yacht di 45 metri e 405GT. Il layout comprende una suite armatoriale a tutto baglio e una suite VIP a prua del ponte principale, alle quali si aggiungono quattro cabine en-suite sul ponte inferiore.

“Quando Tankoa ci ha chiesto di preparare una proposta per il nuovo T450, il nostro istinto è stato di analizzare le nostre precedenti esperienze con yacht di dimensioni simili o più grandi, così da avere una visione chiara di come dovesse essere il design”, racconta Giorgio Cassetta. “Lo yacht presenta uno stile elegante che è volutamente sgombrato da ogni decoro inutile. Il design degli interni prevede grandi spazi vivibili senza interruzioni ed è ‘scaldato’ grazie all’uso di materiali marini e da tonalità di terra. I parametri costruttivi e le specifiche molto ricche renderanno il T450 uno yacht unico in questa fascia di mercato”.





LA VITA A BORDO DELLO YACHT

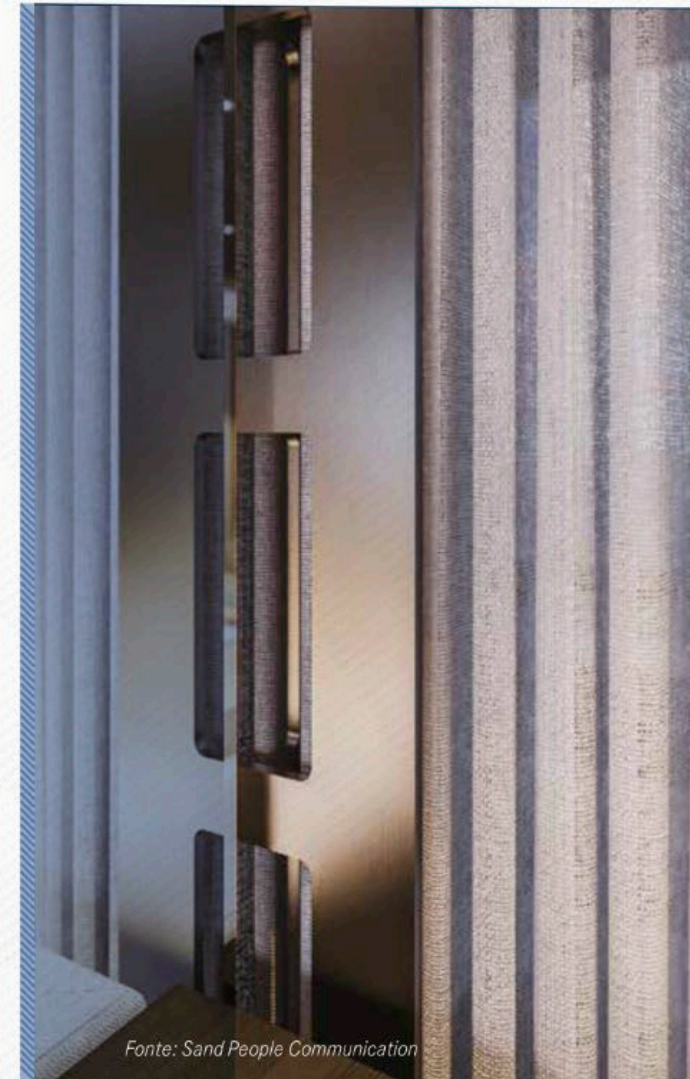
Il salone/dining room open space, dotato di vetrate a tutta altezza, si affaccia sull'ampio aft deck, che richiama il design di alcuni super sailing yacht. Questa immensa area terrazzata funge da **beach club open-air**, con una piscina a vetri al centro, affiancata dalle scalinate che scendono fino alla piattaforma bagno a livello del mare. Il design flessibile del T450 permette comunque soluzioni di layout alternative, come una seduta rivolta verso poppa sul livello inferiore e una grande zona bar sul livello superiore.

L'**ampio sundeck** offre l'opzione di un'ulteriore piscina, prendisole, area pranzo riparata, un bar a prua con divani e un dayhead.

Il bridge deck propone inoltre un'area pranzo "al fresco" a disposizione degli ospiti e una sky lounge che può essere utilizzata come media room. Un'ulteriore grande **lounge/social area** si trova sul ponte aperto di prua, davanti alla plancia di comando, dove sono stivati il tender ospiti e il rescue tender.

Sul **ponte inferiore**, oltre alle cabine ospiti, a poppa troviamo la zona crew con cucina, dinette, una cella frigorifera extra, lavanderia e i posti letto per otto membri dell'equipaggio, oltre all'alloggio del comandante sul bridge deck, con accesso diretto alla timoneria.

Il T450 può anche essere equipaggiato con propulsione ibrida per ridurre il consumo di carburante e le emissioni, minimizzare rumori e vibrazioni. Un piccolo passo verso una navigazione sostenibile che permette anche di migliorare la qualità della vita a bordo. ●



Fonte: Sand People Communication



*Raffinata
percezione*

TANKOA
YACHTS
T450